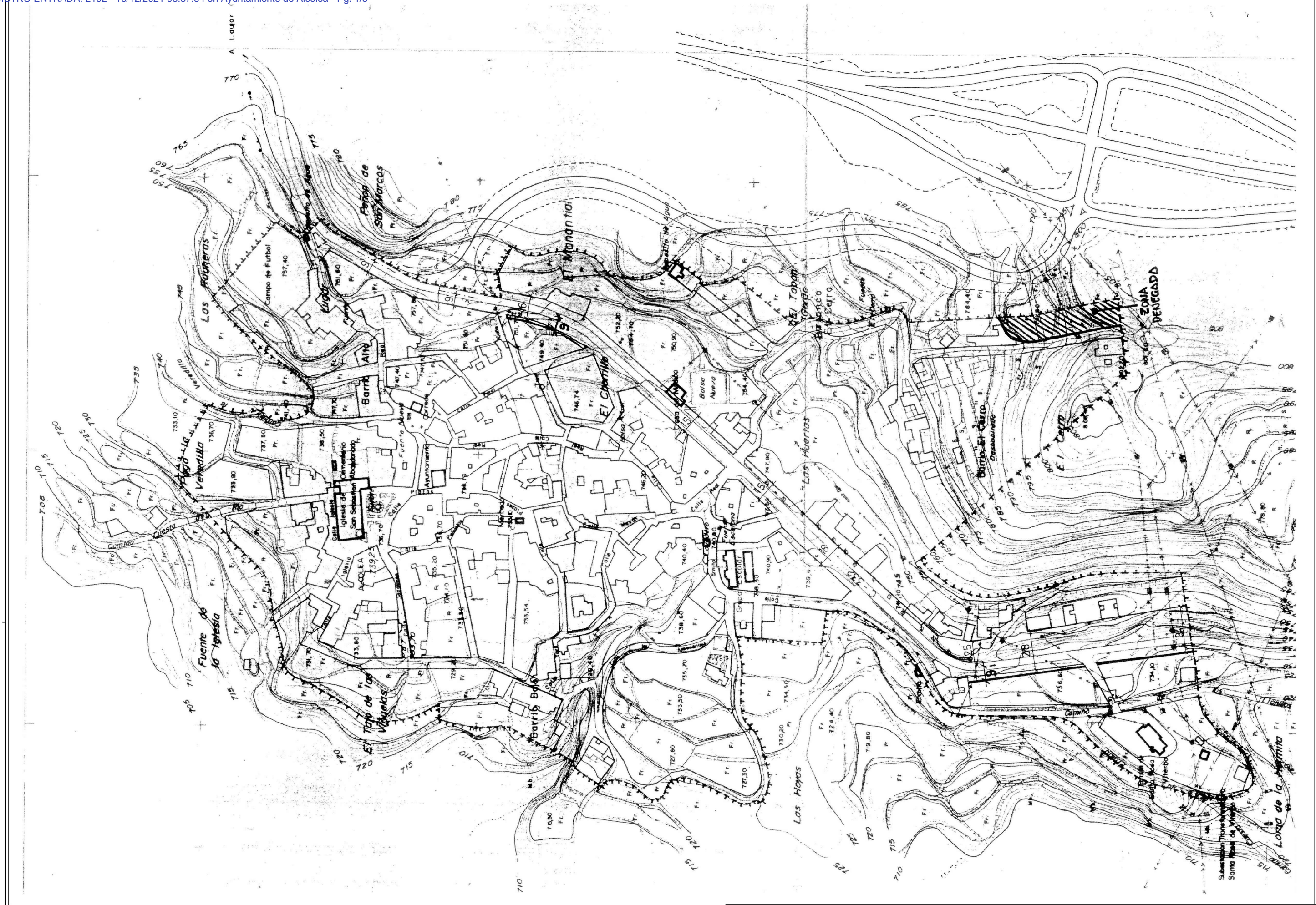

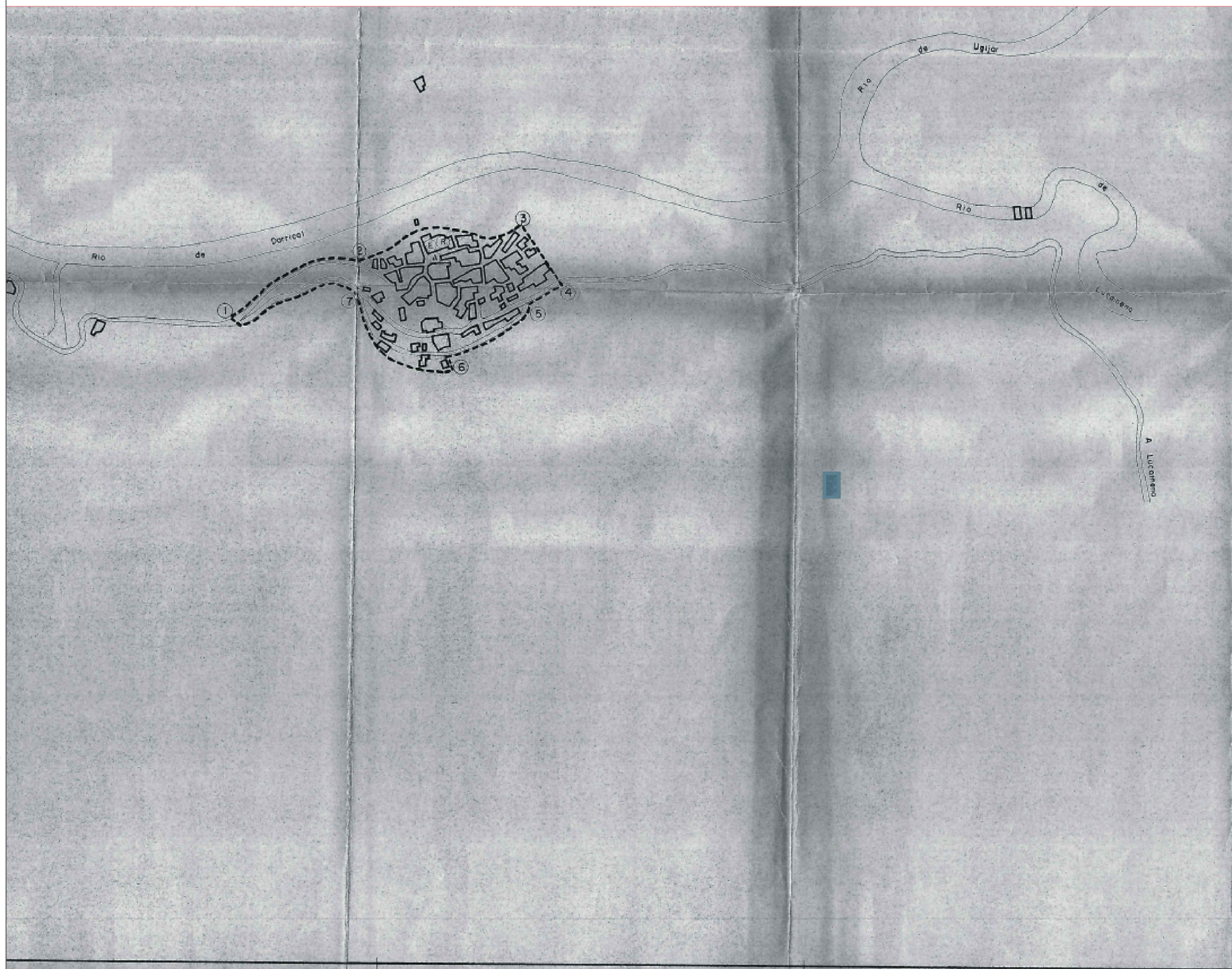


Documento firmado electrónicamente según Ley 6/2020 en Ayuntamiento de Alcolea . CVD: https://app.dipalme.org/csv/?id=544C-7332-5647-5537-4576 verificable en su Sede Electrónica. Firmado por: JOSE LUIS GONZALEZ MARTINEZ actuando como Arquitecto en fecha 15/12/2021 10:18:36.



 DIPUTACIÓN DE ALMERÍA Área de Asistencia a Municipios Servicio de Asistencia a Municipios Sección de Urbanismo	MUNICIPIO: ALCOLEA	PLANO: PDSU ACTUAL NUCLEO ALCOLEA	Nº: 1
	AVANCE		ESCALA: S/E
PROYECTO DE DELIMITACION DE SUELO URBANO		ARQUITECTO: JOSÉ LUÍS GONZÁLEZ MARTÍNEZ	DIBUJADO: JLGM
REFERENCIA: 21-4007T1199	FECHA: DICIEMBRE 2021	FICHERO: PDSU	

Documento firmado electrónicamente según Ley 6/2020 en Ayuntamiento de Alcolea . CVD: https://app.dipalme.org/csv/?id=544C-7332-5647-5537-4576 verificable en su Sede Electrónica. Firmado por: JOSE LUIS GONZALEZ MARTINEZ actuando como Arquitecto en fecha 15/12/2021 10:18:36.



TERMINO MUNICIPAL
Darrical.

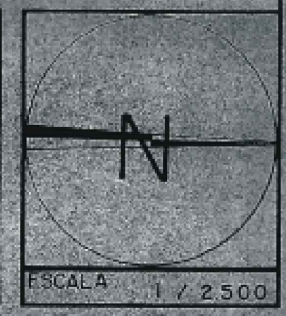
NUCLEO
DARRICAL.

DELIMITACION SUELO URBANO

PLANO
Detalle Suelo Urbano

EQUIPO REDACTOR:
 Jesus Martinez Durban
 Enrique Eguzabal Alonso
 Francisco Javier Torres Orozco
 Arquitectos.

EMPRESA
Pedro Nau Yague — Arquitecto



LEYENDA

(A)	AYUNTAMIENTO
(E)	ESCOLAR
(R)	RELIGIOSO
(C)	CEMENTERIO
(D)	DEPORTIVO
(M)	MONUMENTO
(N)	MERCADO
(T)	TRANSPORTE
(H)	HOTELERO
(S)	SERVICIOS
(C)	COMUNICACION
(P)	APARCAMIENTO
(H)	HOSPITAL
(5)	DELIMITACION SUELO URBANO
(S)	SUELO CONSOLIDADO
(S)	SUELO CON SERVICIOS
(Z)	ZONA VERDE
(P)	PLAN ESPECIAL PERIFERIA INTERIOR
(I)	INDICATIVOS
(U)	POSIBLE URBANIZABLE
(N)	NO URBANIZABLE DE PROTECCION

FECHA
MAYO 1978

M.O.P.U. DIRECCION GENERAL DE URBANISMO

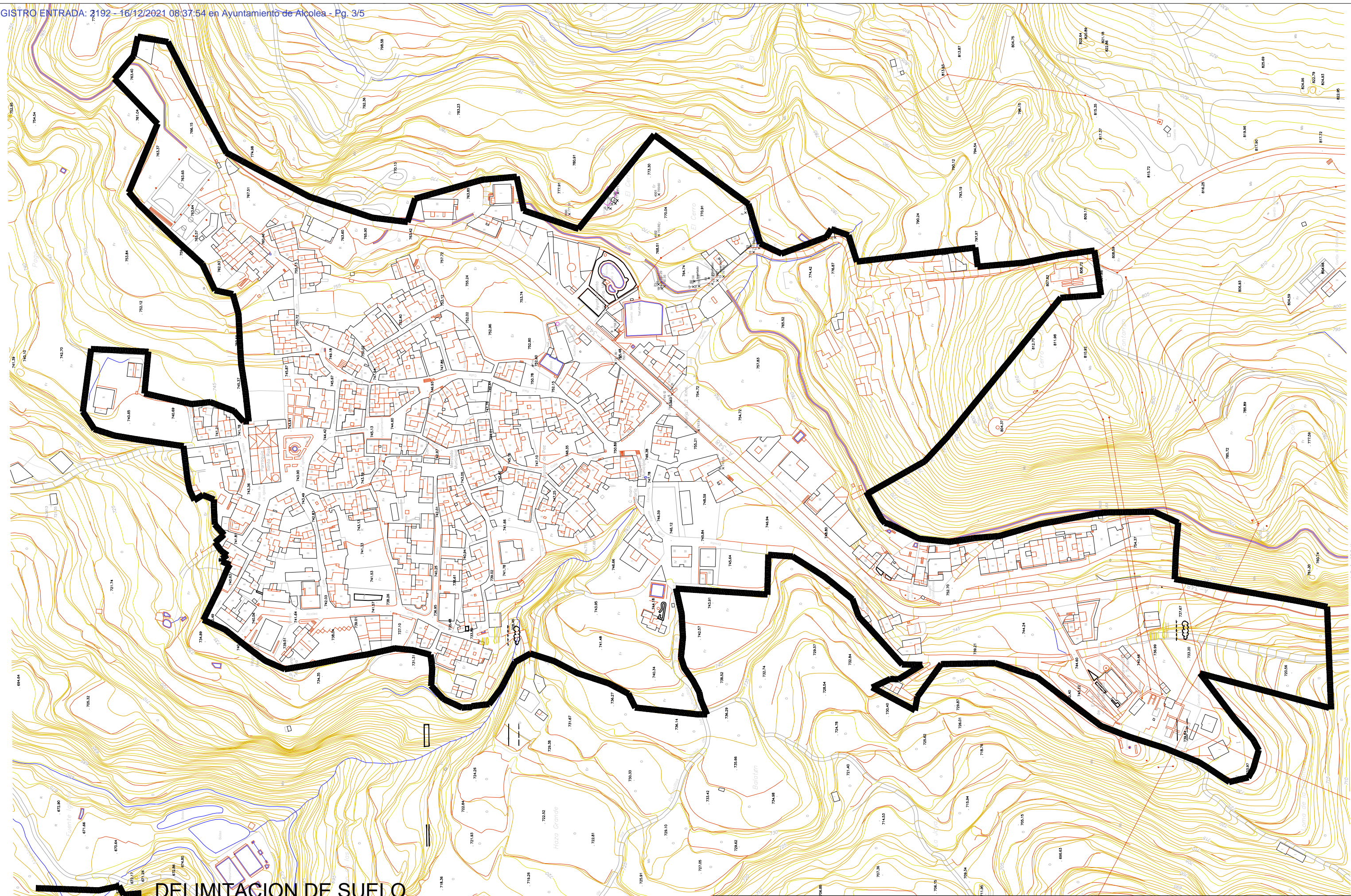
DIPUTACIÓN DE ALMERÍA
 Área de Asistencia a Municipios
 Servicio de Asistencia a Municipios
 Sección de Urbanismo

MUNICIPIO:
ALCOLEA


AVANCE
 PROYECTO DE DELIMITACION DE SUELO URBANO

PLANO: PDSU ACTUAL NUCLEO DARRICAL	Nº: 2
ARQUITECTO: JOSÉ LUÍS GONZÁLEZ MARTÍNEZ	ESCALA: S/E
REFERENCIA: 21-4007T1199	FECHA: DICIEMBRE 2021
FICHERO: PDSU	DIBUJADO: JLGM

Documento firmado electrónicamente según Ley 6/2020 en Ayuntamiento de Alcolea . CVD: <https://app.dipalme.org/csv/?id=544C-7332-5647-5537-4576> verificable en su Sede Electrónica. Firmado por: JOSE LUIS GONZALEZ MARTINEZ actuando como Arquitecto en fecha 15/12/2021 10:18:36.

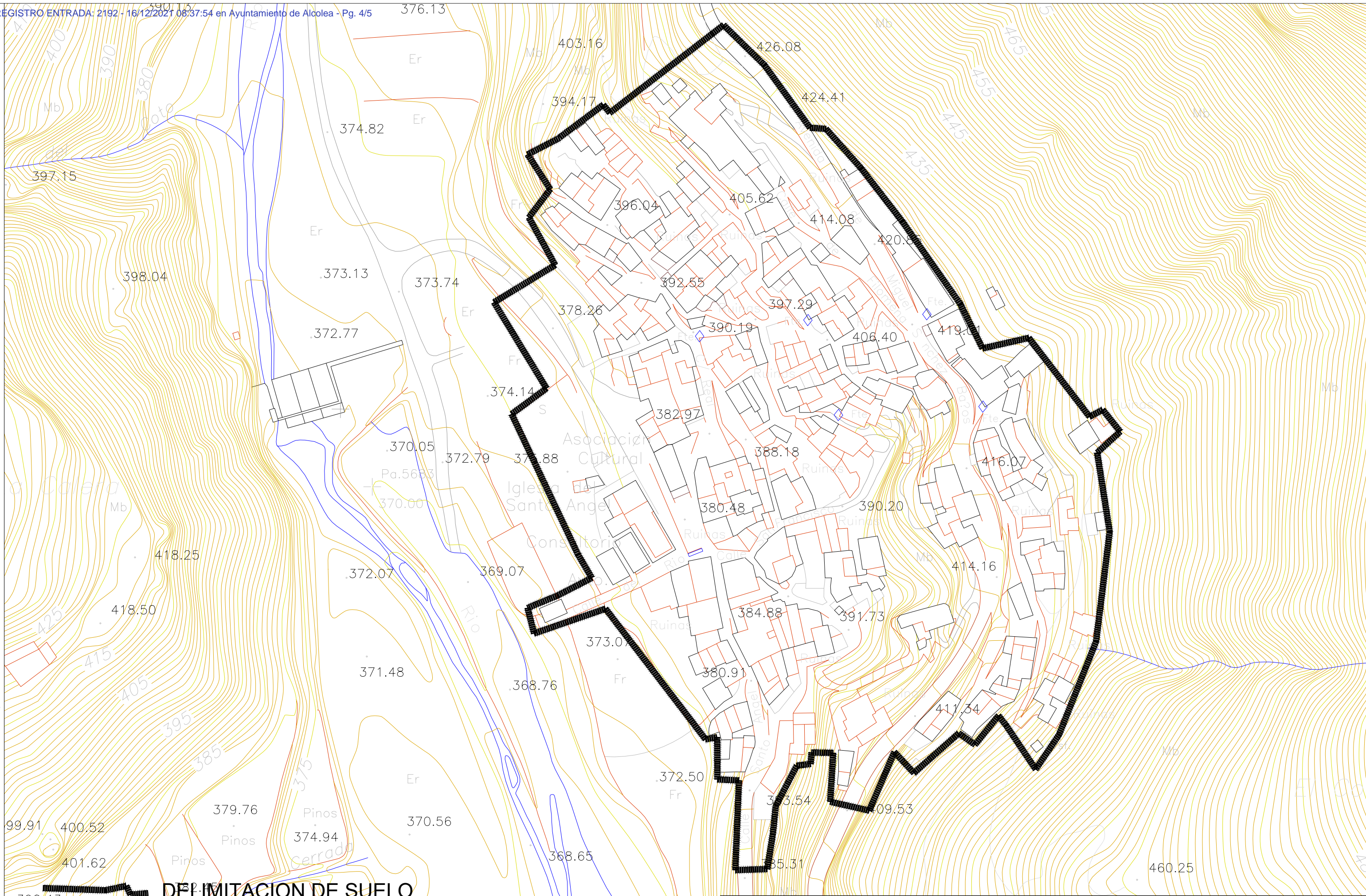


DELIMITACION DE SUELO


 DIPUTACIÓN DE ALMERÍA Área de Asistencia a Municipios Servicio de Asistencia a Municipios Sección de Urbanismo	MUNICIPIO: ALCOLEA	PLANO: DELIMITACION DE S.U. ALCOLEA	Nº: 3
	AVANCE PROYECTO DE DELIMITACION DE SUELO URBANO		ESCALA: S/E
	REFERENCIA: 21-4007T1199	FECHA: DICIEMBRE 2021	FICHERO: PDSU
			DIBUJADO: JLGM

A Berja 16,6 Kms.

Documento firmado electrónicamente según Ley 6/2020 en Ayuntamiento de Alcolea . CVD: https://app.dipalme.org/csv/?id=544C-7332-5647*5537-4576 verificable en su Sede Electrónica. Firmado por: JOSE LUIS GONZALEZ MARTINEZ actuando como Arquitecto en fecha 15/12/2021 10:18:36.



DELIMITACION DE SUELO


DIPUTACIÓN DE ALMERÍA
 Área de Asistencia a Municipios
 Servicio de Asistencia a Municipios
 Sección de Urbanismo

MUNICIPIO:
ALCOLEA

PLANO:
DELIMITACION DE S.U. DARRICAL

Nº:
4

AVANCE
PROYECTO DE DELIMITACION DE SUELO URBANO

ARQUITECTO:
JOSÉ LUIS GONZÁLEZ MARTÍNEZ

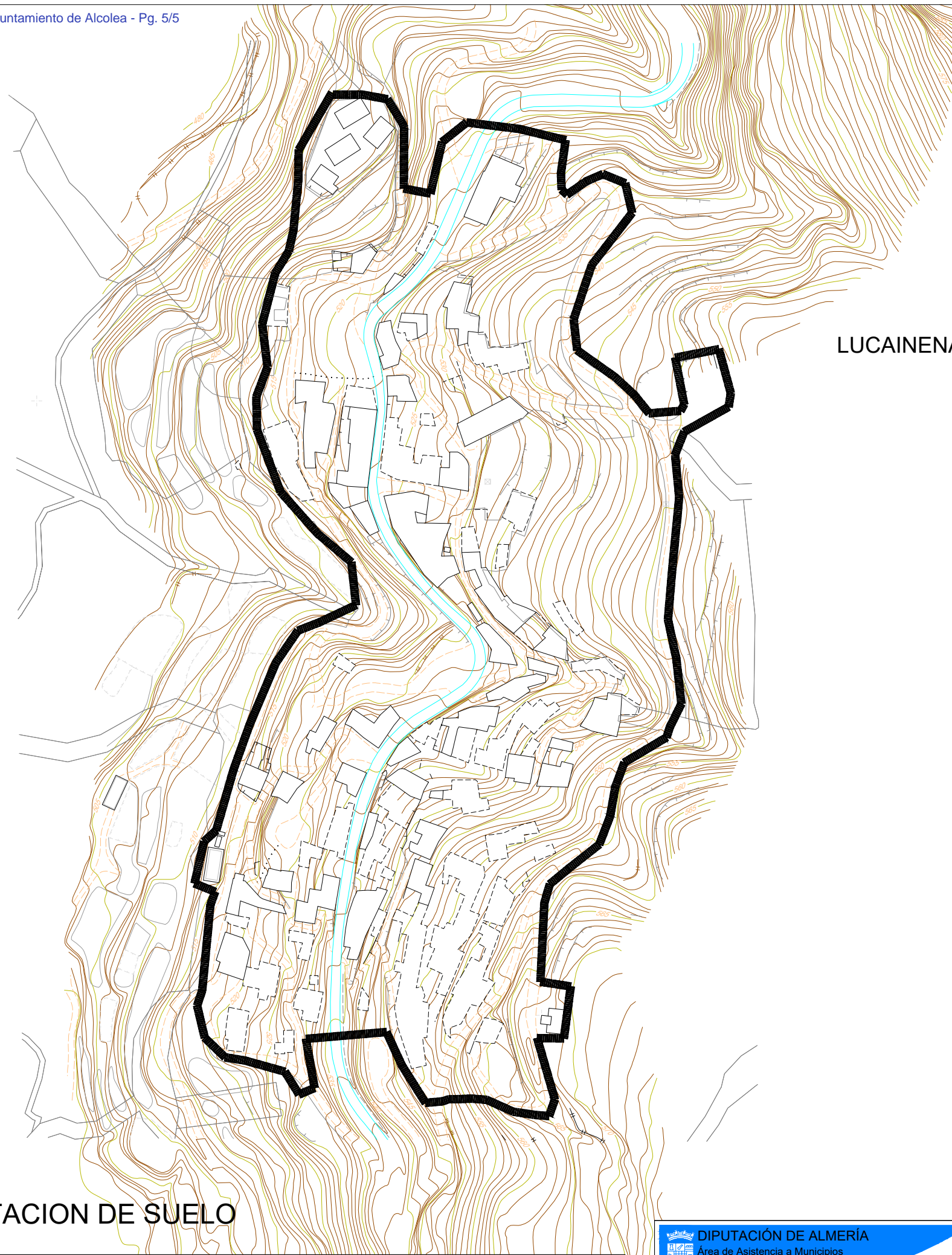
ESCALA:
S/E

REFERENCIA:
21-4007T1199

FECHA:
DICIEMBRE 2021


FICHERO:
PDSU

DIBUJADO:
JLGM



LUCAINENA

 DELIMITACION DE SUELO


DIPUTACIÓN DE ALMERÍA
 Área de Asistencia a Municipios
 Servicio de Asistencia a Municipios
 Sección de Urbanismo

MUNICIPIO:
ALCOLEA

PLANO:
DELIMITACION DE S.U. LUCAINENA

Nº:
5

ARQUITECTO:
JOSÉ LUÍS GONZÁLEZ MARTÍNEZ

ESCALA:
S/E

AVANCE
PROYECTO DE DELIMITACION DE SUELO URBANO

REFERENCIA:
21-4007T1199

FECHA:
DICIEMBRE 2021

FICHERO:
PDSU

DIBUJADO:
JLGM